

日本社会福祉士会

e-ラーニング講座

案内マニュアル



公益社団法人 日本社会福祉士会

Japanese Association of Certified Social Workers

目次

はじめに	3
1. e-ラーニング講座 受講手順	
① サイトへアクセスする	3
② ログインする	4
③ e-ラーニングページへ	4
④ e-ラーニングページの概要	5
2. 有料講座購入方法	11
3. 学習履歴、有料講座申込履歴の確認	18
4. パスワード、メールアドレスの変更	19
5. ログアウト	20
6. インターネット受講に必要な環境	
① パソコン／インターネット環境	21
② ブラウザの設定	22
7. トラブル対処法	
トラブル事例①「ログインできない」	23
トラブル事例②「ビデオが表示されない」	26
トラブル事例③「音が聞こえない」	27

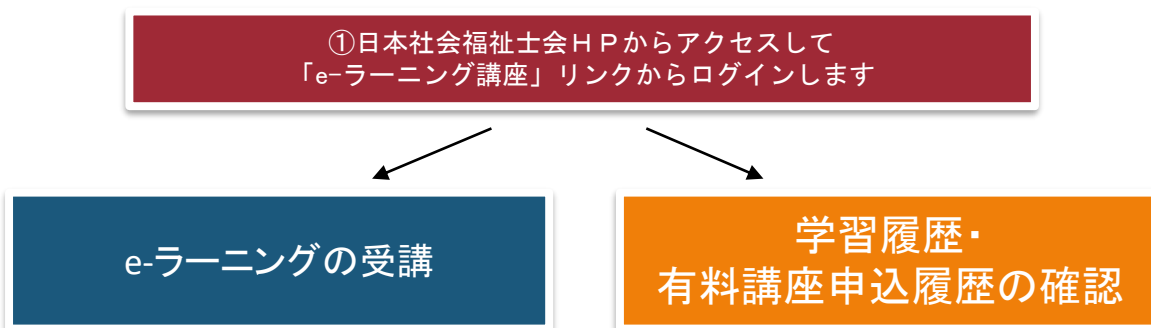
はじめに

このたびは「日本社会福祉士会 e-ラーニング講座」のご利用ありがとうございます。
本マニュアルは本サイトの概要について解説しています。必ず事前に最後までお読みいただきますようお願いいたします。また、本マニュアルの「e-ラーニング受講に必要な環境」で、ご自分のパソコン／インターネット環境をご確認ください。

※パソコンの設定や操作に関するユーザーサポートは行っておりませんので、万一、コンピュータ環境等の問題で講座を受講できない場合は、誠に申し訳ございませんが本マニュアルを参考に解決していただきますようお願いいたします。

1 サイトへアクセスする

簡単な流れは次の通りです。



以下、それぞれの手順を説明します。

①日本社会福祉士会HPからアクセスして
「e-ラーニング講座」リンクからログインします

* **ブラウザ** Internet Explorer を起動し、下記URLを入力してアクセスします。

【日本社会福祉士会HP URL】

<http://www.jacsw.or.jp/>

ここに入力



1

まず、ブラウザを起動してください。
次にブラウザの画面上部に上記のURLを入力し、
Enterキー(実行キー)を押してください。

※次回のアクセスの為に、「お気に入り」に登録しておく便利です。

2 指定URLにアクセスし、「e-ラーニング講座」リンクをクリックするとログインページが表示されます。

このページから「e-ラーニング講座」リンクをクリック



日本社会福祉士会会員(以下会員と記載)の方は生涯研修制度管理システムのID(会員番号)、パスワードでご利用が可能です。



注意: 入力ミスにご注意ください。特に半角・全角(全角文字はありません)の区別に注意してください。

ID、パスワードのご案内メールが届きましたら、「ユーザーID」と「パスワード」を入力して、「ログイン」ボタンをクリックしてください。

② ログイン後、「日本社会福祉士会 e-ラーニング講座」のトップメニューから選択する

3 以下の画面が表示されます。e-ラーニング講座を受講したい場合、講座一覧をクリックします。

講座一覧をクリック



※e-ラーニング講座公開のお知らせや各ユーザー様へのご案内メッセージなどが表示されます。ご確認ください。

4

「講座一覧」をクリックすると、以下の画面が表示されます。
ご興味のある分類を選んでクリックします。

分類タイトルをクリック

公益社団法人 日本社会福祉士会
Japanese Association of Certified Social Workers

氏名: 福祉 太郎
メールアドレス: fukushi@taro.jp
学習開始: 2016年09月28日(水)[10:11]
ログイン回数: 10
前回学習日: 2016年09月28日(水)[14:26]

講座一覧

ご興味のある分類を選択して、受講する講座をお探しく下さい。
()内の数字は、公開している講座数です。

分類一覧

- 各分野の制度等の動向 (6)
- 教養的研修 (4)
- 無料コンテンツ (2)

スタートページ
講座一覧
学習履歴
受講申込ボックス
有料講座申込履歴
お問い合わせ
パスワード・メールアドレスを変更
ヘルプ
ログアウト

Copyright 2016 Frontier Associates, Inc. All rights reserved. [V4.00]

公益社団法人 日本社会福祉士会
Japanese Association of Certified Social Workers

氏名: 福祉 太郎
メールアドレス: fukushi@taro.jp
学習開始: 2016年09月28日(水)[10:11]
ログイン回数: 10
前回学習日: 2016年09月28日(水)[14:26]

講座一覧

ご興味のある分類を選択して、受講する講座をお探しく下さい。
()内の数字は、公開している講座数です。

分類一覧

- 各分野の制度等の動向 (6)
- 教養的研修 (4)
- 無料コンテンツ (2)

スタートページ
講座一覧
学習履歴
受講申込ボックス
有料講座申込履歴
お問い合わせ
パスワード・メールアドレスを変更
ヘルプ
ログアウト

Copyright 2016 Frontier Associates, Inc. All rights reserved. [V4.00]

拡大

各分野の制度等の動向 (6)

分類タイトル (公開中の講座数)

こちらをクリック

5

「分類タイトル」をクリックすると、以下の画面が表示されます。
受講の申込をしたい講座タイトルをクリックします。

講座タイトルをクリック

こちらの画面でも、講座名や講座内容、分類を入力して、「検索」ボタンをクリックすることで、ご興味のある講座を検索することも可能です。

公益社団法人 日本社会福祉士会
Japanese Association of Certified Social Workers

氏名: 福祉 太郎
メールアドレス: fukushi@taro.jp
学習開始: 2016年09月28日(水)[10:11]
ログイン回数: 10
前回学習日: 2016年09月28日(水)[14:26]

講座一覧

検索条件

分類: 各分野の制度等の動向

講座名、講座内容: *講座名 講座内容の部分一致検索ができます。

検索

検索結果 (1-6/6講座中)

講座タイトル	総時間	視聴済み	割合
2016年09月07日 配信開始 [無料][視聴可] デモ講座 1 対象分野 (高齢、障がい、児童、医療、地域社会)	00:48:12	00:48:12	100%
2016年09月07日 配信開始 [無料][視聴可] デモ講座 2 対象分野 (高齢、諸具合、児童、医療、地域社会)	00:24:06	00:00:00	0%
2016年09月07日 配信開始 [有料][視聴可] デモ講座 3 対象分野 (障害)	00:24:06	受講料: ¥2,000	
2016年09月07日 配信開始 [有料][視聴可] デモ講座 4 対象分野 (高齢、障害、児童、医療、地域社会)	00:24:06	受講料: ¥1,000	

△ 受講したい講座が**無料**の場合

無料

視聴可

無料講座の場合、講座の総時間、視聴済み時間、視聴割合を表示します。

➡ 受講したい「講座タイトル」をクリックすると、講座のパート一覧から視聴することができます。

有料講座の場合、講座の総時間、受講料を表示します。購入後は、無料講座と同様に、講座の総時間、視聴済み時間、視聴割合を表示します。

△ 受講したい講座が**有料**の場合

有料

視聴可

➡ 受講したい講座を購入後、「視聴可」のマークが右の図のように表示された時点で受講可能となります。受講したい「講座タイトル」をクリックすると、講座のパート一覧から視聴することができます。

視聴可

→ 視聴可

受講不可

受講可能

※講座の購入方法は11ページをご参照ください。

6

「講座タイトル」をクリックすると、以下の画面が表示されます。
チャプター一覧から、受講したい講座タイトルの「再生」アイコンをクリックします。

「再生」アイコンをクリック

※最初からの場合、講義を最初から視聴することができます。
途中からの場合、表示されている時間から視聴することができます。

講義資料がある場合は、「資料ダウンロード」ボタンが右上に表示されますので、こちらからダウンロードしてください。

氏名: 福地 太郎
メールアドレス: fukushi@taro.jp
学習開始: 2016年09月28日(水)[10:11]
ログイン回数: 10
前回学習日: 2016年09月28日(水)[14:26]

スタートページ
講座一覧
学習履歴
受講申込ボックス
有料講座申込履歴
お問い合わせ
パスワード・メールアドレスを変更
ヘルプ
ログアウト

学習メニュー

2016年09月07日 配信開始

この講座はデモ講座です。

資料ダウンロード

No	講座タイトル	時間	視聴済み	割合	前回の視聴	最初から	途中から
01	デモ講座 パート1	00:24:06	00:24:06	100%	09月28日 14時57分		00:13:50~
02	デモ講座 パート2	00:24:06	00:24:06	100%	09月28日 14時50分		

テスト
実施日時: 2016年09月28日(水)
>>テスト

アンケート
>>全て受講してください。

レポート
>>全て受講してください。

戻る

受講証明書発行

パート一覧すべての受講が完了すると、テストを受験できます。ただし、テストがない場合には、表示されません。

パート一覧すべての受講が完了して、テストに合格すると、アンケートの回答・レポートの提出ができます。ただし、アンケート・レポートがない場合には、表示されません。

受講証明書が発行される講座を受講した場合、すべての受講が完了してテストに合格すると、「受講証明書発行」ボタンが表示されます。クリックすると、ポップアップで修了証が表示されます。ただし、受講証明書がない講座の場合には、表示されません。



受講2回目以降、「視聴中断」ボタンで履歴を残した場合、途中からの「再生」アイコンをクリックすると続きから受講できます。

(iPadの場合は途中からの再生機能はございません。)



拡大

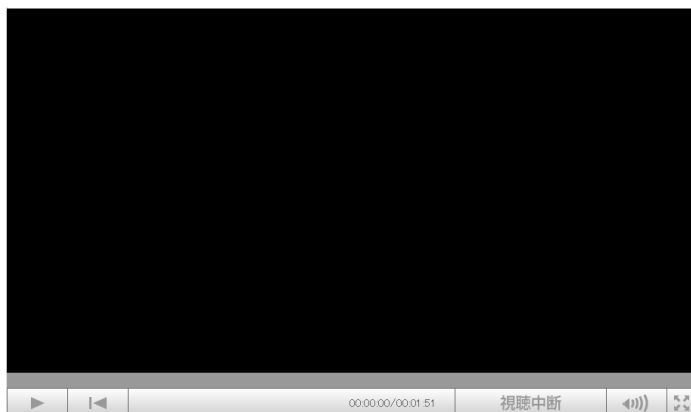
割合 前回の視聴 最初から 途中から

100% 01月19日 11時25分 00:00:53~

続きから受講したい場合はこちらをクリック

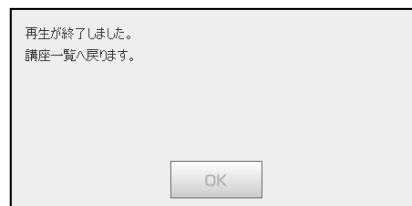
7 約5～30秒後にビデオ再生がスタートします。
(iPadの場合は「再生」ボタンをクリックすると
スタートします。)

注意:
ビデオがスタートするまでの時間は
インターネット接続環境によって左右されます。



e-ラーニングを終了するには・・・

8 最後まで視聴したら、右のウィンドウが表示されますので、「OK」
ボタンをクリックしてください。引き続き、次の講座を受講したい
方は次の講座の最初から「再生」アイコンをクリックして視聴して
ください。



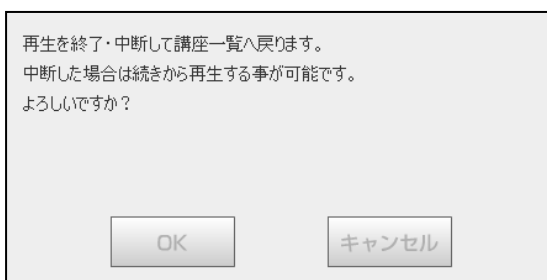
ビデオ再生を中断し、次回、続きから視聴する場合

視聴中のビデオを中断し、次回、続きから受講したい場合は、

「視聴中断」ボタン



をクリックします。



「視聴中断」ボタンをクリックすると左のウ
ィンドウが表示されます。
「OK」ボタンをクリックすると、講座のパート
ー一覧ページに戻り、現在の視聴した時間
の履歴が残ります。

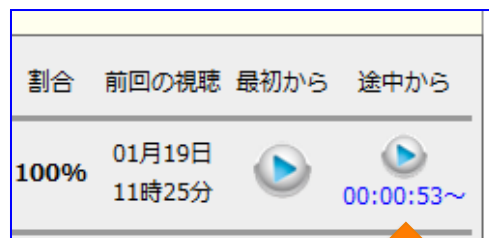


例えば・・・

途中で**「視聴中断」ボタン**をクリックした場合
講座の途中からに**「再生」**アイコンが表示されます。
(iPadの場合は途中からの再生機能はございません。)

次回、続きから受講したい場合は、この**「再生」**アイコンを
クリックすれば、前回視聴を中断した位置から視聴するこ
とができます。
(iPadの場合は最初から**「再生」**アイコンをクリックすると、
最初から視聴がスタートしますが、タイムバーをクリックす
ることで視聴済範囲のスキップが可能です。)

また、最初から視聴したい場合は最初からの**「再生」**アイコンをクリックすれば、
最初から視聴することができます。



▶ 動画コントロールボタン解説

■再生／一時停止

…一時停止中は再生します。
再生中は一時停止します。

■頭出し…ビデオの頭出しをします。

(iPadの場合は停止ボタン)

■音量調整…スピーカをクリックすること

により音量を調整します。
(iPadの場合は本体音量で調整してください。)

■視聴中断…履歴を残して受講を終了します。

■全画面表示…全画面表示をします。

終了する場合、[Esc]キーを押します。
(iPadの場合は全画面表示機能はございません。)



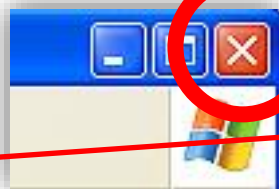
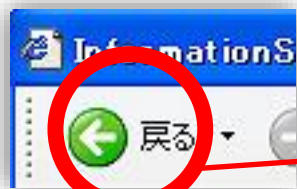
※初回の受講時には、ビデオのスキップ機能はご利用できませんが、
受講履歴を保存した講座については、視聴済範囲のスキップ機能をご利用いただけます。

▶ 受講する際の注意

「頭出し」ボタンをクリックすると、履歴の時間が00:00に戻ってしまいます。一時中断の場合は「一時停止」ボタンをクリックしてください。また、履歴を残してあとで続きから受講する場合は、「視聴中断」ボタンをクリックしてください。

⊘ 注意

ブラウザの「戻る」ボタンや、「閉じる」ボタンで終了すると受講履歴が残りません。

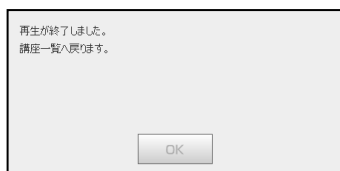


絶対にこのボタンで終了しないでください。受講履歴が消えてしまいます。

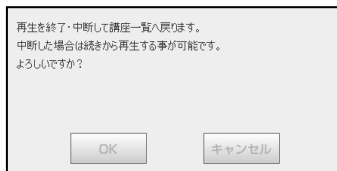
受講した履歴は大切なデータです！！

必ず、ビデオ再生終了後に出るウィンドウの「OK」ボタン または、
「視聴中断」ボタン をクリックして受講を終了してください。

視聴終了時のウィンドウ



「視聴中断」ボタンで表示されるウィンドウ



このどちらかの「OK」ボタンで終了してください。

e-ラーニングパートナー一覧（講座内）



公益社団法人 日本社会福祉士会


Japanese Association of Certified Social Workers



氏名: 福祉 太郎
 メールアドレス: fukushi@taro.jp
 学習開始: 2016年09月28日(水)[10:11]
 ログイン回数: 10
 前回学習日: 2016年09月28日(水)[14:26]

学習ページ

デモ講座 1 2016年09月07日 配信開始

この講座はデモ講座です。

 資料ダウンロード

No	講座タイトル	時間	視聴済み	割合	前回の視聴	最初から	途中から
01	デモ講座 パート1	00:24:06	00:24:06	100%	09月28日 14時57分		 00:13:50~
02	デモ講座 パート2	00:24:06	00:24:06	100%	09月28日 14時50分		

 **テスト**

実施日時: 2016年09月28日(水)

[>>テスト](#)

 **アンケート**

>>全て受講してください。

 **レポート**

>>全て受講してください。



戻る
受講証明書発行

-  スタートページ
-  講座一覧
-  学習履歴
-  受講申込ボックス
-  有料講座申込履歴
-  お問い合わせ
-  パスワード・メールアドレス変更
-  ヘルプ
-  ログアウト

こちらをクリックすると、資料がダウンロードできます。資料がない場合は表示されません。

この講座はデモ講座です。

◆拡大図

時間	視聴済み	割合	前回の視聴	最初から	途中から
00:01:51	00:00:15	13%	01月19日 13時20分		 00:00:15~

講座のトータル時間

今までに視聴した時間

100%のうち
何%視聴したか
割合を表示します。

前回の視聴時間

講座の受講を始める時
にクリックします。

2 有料講座購入方法

- 1 未購入の講座をクリックすると、以下のウィンドウが表示されます。
講座を購入する場合は → 「OK」ボタンをクリックしてください。
講座を購入しない場合は → 「キャンセル」ボタンをクリックしてください。

公益社団法人 日本社会福祉士会
Japanese Association of Certified Social Workers

氏名: 福地 太郎
〒 本部
メールアドレス: fukushi@taro.jp
学習開始: 2016年09月28日(水)[10:11]
ログイン回数: 10
前回学習日: 2016年09月28日(水)[14:26]

講座一覧

検索条件

分類: 各分野の制度等の動向

講座名、講座内容 ※講座名、講座内容の部分一致検索ができます。

検索

検索結果(1-6/6講座)

講座一覧	総時間	視聴済み	割合
2016年09月07日 配信開始 無料視聴可 デモ講座 1 対象分野 (高齢、若年、障害、児童、地域社会)	00:48:12	00:48:12	100%
2016年09月07日 配信開始 無料視聴可 デモ講座 2 対象分野 (高齢、若年、障害、児童、地域社会)	00:24:06	00:00:00	0%
2016年09月07日 配信開始 有料視聴可 デモ講座 3 対象分野 (障害)	00:24:06		受講料: ¥2,000

- 2 「OK」ボタンをクリックした場合、
受講申込ボックスに講座が追加されます。

※引き続き、別の講座を購入したい場合は、講座一覧から受講したい講座タイトルをクリックし、
同じように受講申込ボックスに講座を追加してください。

- 3 ここから購入した講座の購入手続きに入ります。
画面下の「クレジットカード決済・コンビニ決済・ペイジー決済」ボタンをクリックしてください。

公益社団法人 日本社会福祉士会
Japanese Association of Certified Social Workers

氏名: 福地 太郎
〒 本部
メールアドレス: fukushi@taro.jp
学習開始: 2016年09月28日(水)[10:11]
ログイン回数: 10
前回学習日: 2016年09月28日(水)[14:26]

受講申込ボックス

現在、下記の講座が申込準備として登録されています。
他の講座を続けて申し込む場合には、講座一覧から講座を選択してください。 >> 講座一覧はこちら

有料講座申込

講座タイトル	受講料(税込)	削除
デモ講座 3	¥2,000	削除
合計	1 件 ¥2,000	

購入手続き

購入方法は以下の方法があります。
決済完了後、ご購入いただいた講座を受講することができます。

<クレジットカード決済・コンビニ決済・ペイジー(銀行ATM)決済>
GMOペイメントゲートウェイ(株)提供の決済システムを利用してお支払いいただきます。
「クレジットカード決済・コンビニ決済・ペイジー決済」ボタンをクリックすると、
カード情報等の入力画面が表示されますので、画面の指示に従い、購入手続きを行ってください。

クレジットカード決済・コンビニ決済・ペイジー決済

ご利用規約 | 個人情報保護方針 | 特定商取引法に基づく表示

クレジットカード決済 の場合

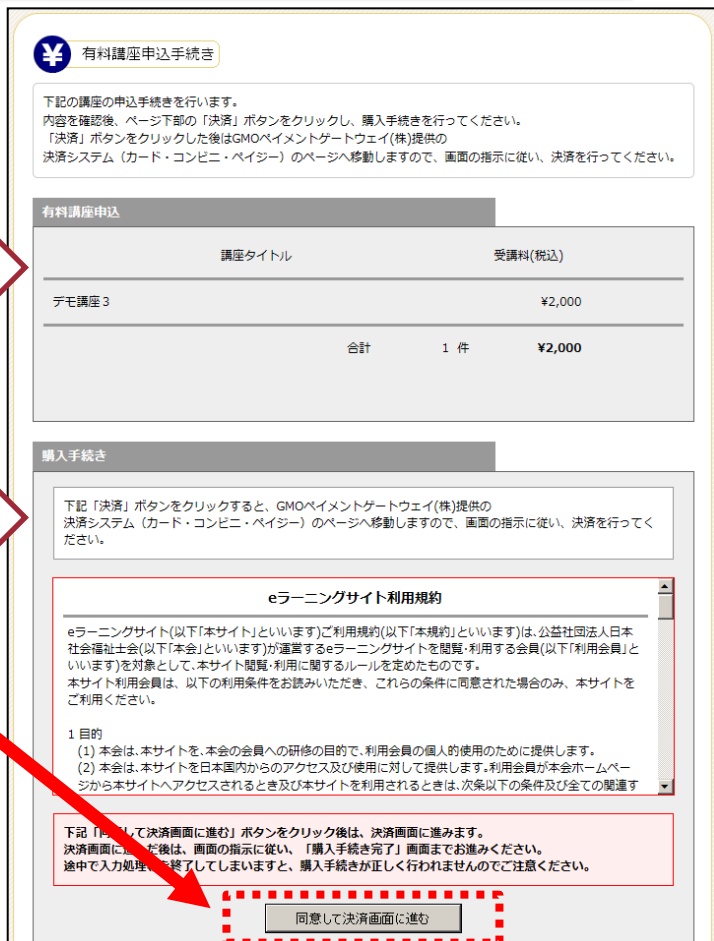
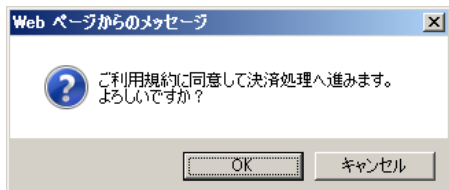
■ 有料講座申込手続き

「クレジットカード決済・コンビニ決済・ペイジー決済」ボタンをクリックします。

画面上に購入したい講座タイトル・受講料・合計金額が表示されますので、内容に間違いがないかご確認ください。

また、画面下の「eラーニングサイトご利用規約」をお読みいただき、同意して購入する場合には、「同意して決済画面に進む」ボタンをクリックしてください。

「同意して決済画面に進む」ボタンをクリックすると、下のウィンドウが表示されます。「OK」ボタンをクリックすると、支払方法選択ページへ進みます。



¥ 有料講座申込手続き

下記の講座の申込手続きを行います。
内容を確認後、ページ下部の「決済」ボタンをクリックし、購入手続きを行ってください。
「決済」ボタンをクリックした後はGMOペイメントゲートウェイ(株)提供の決済システム(カード・コンビニ・ペイジー)のページへ移動しますので、画面の指示に従い、決済を行ってください。

講座タイトル	受講料(税込)
デモ講座 3	¥2,000
合計	1 件 ¥2,000

購入手続き

下記「決済」ボタンをクリックすると、GMOペイメントゲートウェイ(株)提供の決済システム(カード・コンビニ・ペイジー)のページへ移動しますので、画面の指示に従い、決済を行ってください。

eラーニングサイト利用規約

eラーニングサイト(以下「本サイト」といいます)ご利用規約(以下「本規約」といいます)は、公益社団法人日本社会福祉士会(以下「本会」といいます)が運営するeラーニングサイトを閲覧・利用する会員(以下「利用会員」といいます)を対象として、本サイト閲覧・利用に関するルールを定めたものです。
本サイト利用会員は、以下の利用条件をお読みいただき、これらの条件に同意された場合のみ、本サイトをご利用ください。

1 目的
(1) 本会は、本サイトを、本会の会員への研修の目的で、利用会員の個人的使用のために提供します。
(2) 本会は、本サイトを日本国内からのアクセス及び使用に対して提供します。利用会員が本会ホームページから本サイトへアクセスされるとき及び本サイトを利用されるときは、次条以下の条件及び全ての関連する

下記「同意して決済画面に進む」ボタンをクリック後は、決済画面に進みます。
決済画面に進んだ後は、画面の指示に従い、「購入手続き完了」画面までお進みください。
途中で入力処理が終了してしまいますと、購入手続きが正しく行われませんのでご注意ください。

同意して決済画面に進む

**注) 決済画面に進んだ後は、画面の指示に従い、「購入手続き完了」画面までお進みください。
途中で入力処理等を終了してしまいますと、購入手続きが正しく行われませんのでご注意ください。**

■ 支払方法選択

お支払方法を「クレジットカード」・「コンビニエンスストア」・「ペイジー(銀行ATM)」から「クレジットカード」お選びいただき、「進む」ボタンをクリックしてください。



支払方法選択

研修サイトに戻る > お支払方法の選択 > 必要事項を記入 > 確認して手続き > お支払手続き完了

お支払する方法をお選びになり、お進みください。

ご利用内容

お品代	2,000円
お支払合計	2,000円

お支払方法をお選びください。

クレジットカード
 コンビニエンスストア
 ペイジー(銀行ATM)

進む

■お支払手続き

「クレジットカード」を選択した場合、

お支払方法・カード番号・カード有効期限を入力して、「確認する」ボタンをクリックしてください。



お支払手続き

研修サイトに戻る < お支払方法の選択 > **必要事項を記入** > 確認して手続き > お支払手続き完了

クレジットカード決済の必要事項をご記入ください。

お支払い方法	<input type="text" value="選択してください"/>
分割回数 <small>お支払い方法が分割の場合は、必ず選択してください。</small>	<input type="text" value="選択してください"/>
カード番号 <small>ハイフンも、数字のみご記入ください。</small>	<input type="text"/>
カード有効期限	01 月 13 年

ご利用内容

お品代	3,000円
お支払合計	3,000円

お支払手続きの確認画面が表示されます。内容を確認の上、「決済する」ボタンをクリックしてください。



お支払手続き

研修サイトに戻る < お支払方法の選択 > 必要事項を記入 > **確認して手続き** > お支払手続き完了

下記の内容で決済します。よろしければ、「決済する」ボタンを押してください。

支払方法	一括
分割回数	
カード番号	XXXXXXXXXXXXXXXXXXXX
カード有効期限(MM/YY)	01/13

ご利用内容

お品代	3,000円
お支払合計	3,000円

お手続き完了画面が表示されます。



お支払手続き

研修サイトに戻る < 必要事項を記入 > 確認して手続き > **お支払手続き完了**

決済が完了しました。必ず「決済結果を確定する」ボタンを押してください。
すぐにコンテンツを使用できるようになります。(押さず)にページを閉じますとすぐに使用することはできません。)

ご利用内容

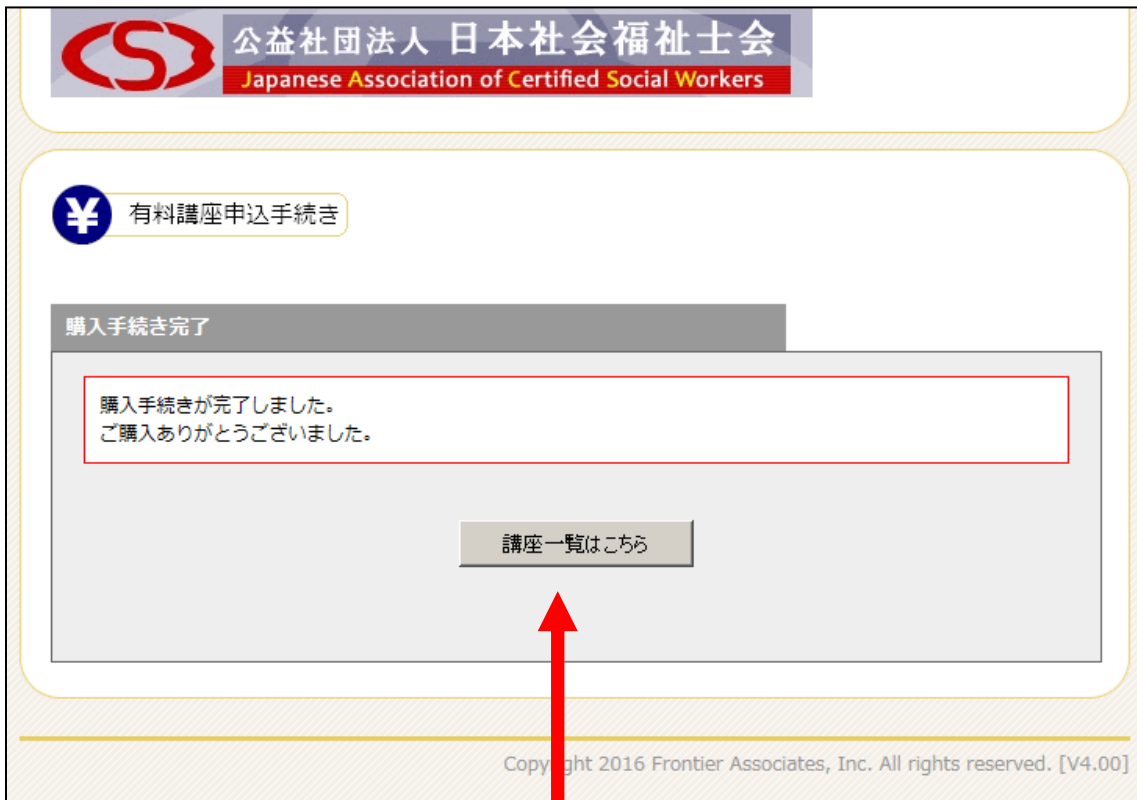
金額	3,000円
カード番号	XXXXXXXXXXXX1111
有効期限(MM/YY)	10/13



■購入手続き完了

下の購入手続き完了画面が表示されると、有料講座の申込手続きは完了です。

・クレジットカード決済の場合、即日講座を視聴いただけます。



この画面が表示されるまでは、途中で画面を閉じないでください。

コンビニ決済・ペイジー決済 の場合

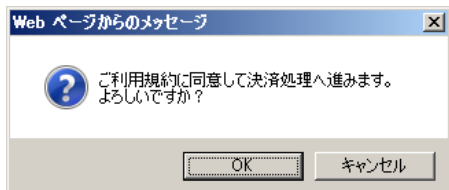
■ 有料講座申込手続き

「クレジットカード決済・コンビニ決済・ペイジー決済」ボタンをクリックします。

画面上に購入したい講座タイトル・受講料・合計金額が表示されますので、内容に間違いがないかご確認ください。

また、画面下の「e-ラーニングサイトご利用規約」をお読みいただき、同意して購入する場合には、「同意して決済画面に進む」ボタンをクリックしてください。

「同意して決済画面に進む」ボタンをクリックすると、下のウィンドウが表示されます。「OK」ボタンをクリックすると、支払方法選択ページへ進みます。



¥ 有料講座申込手続き

下記の講座の申込手続きを行います。
内容を確認後、ページ下部の「決済」ボタンをクリックし、購入手続きを行ってください。
「決済」ボタンをクリックした後はGMOペイメントゲートウェイ(株)提供の決済システム(カード・コンビニ・ペイジー)のページへ移動しますので、画面の指示に従い、決済を行ってください。

講座タイトル	受講料(税込)
デモ講座 3	¥2,000
合計	1 件 ¥2,000

購入手続き

下記「決済」ボタンをクリックすると、GMOペイメントゲートウェイ(株)提供の決済システム(カード・コンビニ・ペイジー)のページへ移動しますので、画面の指示に従い、決済を行ってください。

eラーニングサイト利用規約

eラーニングサイト(以下「本サイト」といいます)ご利用規約(以下「本規約」といいます)は、公益社団法人日本社会福祉士会(以下「本会」といいます)が運営するeラーニングサイトを閲覧・利用する会員(以下「利用会員」といいます)を対象として、本サイト閲覧・利用に関するルールを定めたものです。
本サイト利用会員は、以下の利用条件をお読みいただき、これらの条件に同意された場合のみ、本サイトをご利用ください。

1 目的
(1) 本会は、本サイトを、本会の会員への研修の目的で、利用会員の個人的使用のために提供します。
(2) 本会は、本サイトを日本国内からのアクセス及び使用に対して提供します。利用会員が本会ホームページから本サイトへアクセスされるとき及び本サイトを利用されるときは、次条以下の条件及び全ての関連する条件に同意する必要があります。

下記「同意して決済画面に進む」ボタンをクリック後は、決済画面に進みます。
決済画面に進んだ後は、画面の指示に従い、「購入手続き完了」画面までお進みください。
途中で入力処理等を終了してしまいますと、購入手続きが正しく行われませんのでご注意ください。

同意して決済画面に進む

**注) 決済画面に進んだ後は、画面の指示に従い、「購入手続き完了」画面までお進みください。
途中で入力処理等を終了してしまいますと、購入手続きが正しく行われませんのでご注意ください。**

■ 支払方法選択

お支払方法を「クレジットカード」・「コンビニエンスストア」・「ペイジー(銀行ATM)」から「コンビニエンスストア」・「ペイジー(銀行ATM)」をお選びいただき、「進む」ボタンをクリックしてください。

支払方法選択

研修サイトに戻る > **お支払方法の選択** > 必要事項を記入 > 確認して手続き > お支払手続き完了

お支払する方法をお選びになり、お進みください。

ご利用内容

お品代	2,000円
お支払合計	2,000円

お支払方法をお選びください。

クレジットカード
 コンビニエンスストア
 ペイジー(銀行ATM)

進む

■お支払手続き

「コンビニエンスストア」を選択した場合、
最寄のコンビニ・氏名・フリガナ・電話番号・ご連絡先メール
を入力して、「確認する」ボタンをクリックしてください。

「ペイジー（銀行ATM）」を選択した場合、
氏名・フリガナ・電話番号・ご連絡先メールアドレスを
入力して、「確認する」ボタンをクリックしてください。

お支払手続きの確認画面が表示されます。内容を確認の上、「決済する」ボタンをクリックしてください。

お支払い方法のご案内画面が表示されます。
お支払いの際、記載された番号が必要ですので、メモを取るか、印刷してお持ちください。

■購入手続き完了

下の購入手続き完了画面が表示されると、有料講座の申込手続きは完了です。

- ・コンビニ決済の場合、10日以内にお支払を完了させてください。
期日を過ぎますと、購入手続きは無効となりますのでご注意ください。
お支払が完了しますと、即日講座を視聴いただけます。
- ・ペイジー決済の場合、10日以内にお支払を完了させてください。
期日を過ぎますと、購入手続きは無効となりますのでご注意ください。
お支払が完了しますと、即日講座を視聴いただけます。

公益社団法人 日本社会福祉士会
Japanese Association of Certified Social Workers

¥ 有料講座申込手続き

購入手続き完了

購入手続きが完了しました。
登録されているメールアドレスに決済の案内メールが届きます。
内容をご確認のうえ、10日以内に でのお支払いをお願いいたします。

講座一覧はこちら

Copyright 2016 Frontier Associates, Inc. All rights reserved. [V4.00]

この画面が表示されるまでは、途中で画面を閉じないでください。

3 有料講座申込履歴、学習履歴の確認

「有料講座申込履歴」をクリックすると、購入済の有料講座が表示がされます。
 コンビニ決済・ペイジー決済の場合には、決済が完了するまでは「**決済処理中**」と表示されます。

公益社団法人 日本社会福祉士会

Japanese Association of Certified Social Workers

氏名: 福地 太郎
 福祉 太郎
 メールアドレス: fukushi@taro.jp
 学習開始: 2016年09月28日(水)[10:11]
 ログイン回数: 10
 前回学習日: 2016年09月28日(水)[14:26]

¥ 有料講座申込履歴

申込済みの講座一覧になります。

申込済み講座一覧

申込日 購入日	講座タイトル	受講料(税込)
2016年09月28日(水) 決済処理中 (コンビニ)	デモ講座 5	¥1,000
2016年09月28日(水) 決済処理中 (ペイジー)	デモ講座 4	¥1,000
2016年09月28日(水) 2016年09月28日(水)	デモ講座 3 (カード)	¥2,000
合計		3 件 ¥4,000

ログアウト

ヘルプ

パスワード・メールアドレス変更

お問い合わせ

¥ 有料講座申込履歴

受講申込ボックス

学習履歴

講座一覧

スタートページ

「学習履歴」をクリックすると、過去の学習履歴(eラーニング受講履歴)が確認できます。

公益社団法人 日本社会福祉士会

Japanese Association of Certified Social Workers

氏名: 福地 太郎
 福祉 太郎
 メールアドレス: fukushi@taro.jp
 学習開始: 2016年09月28日(水)[10:11]
 ログイン回数: 10
 前回学習日: 2016年09月28日(水)[14:26]

学習履歴

講座学習履歴一覧

講座名: デモ講座 1	総時間: 00:48:12 動画数: 2
初回: 2016年09月07日(水)[17:27] 直近: 2016年09月28日(水)[14:57]	視聴済: 00:48:12 割合: 100%
テスト合格日: 2016年09月28日(水)	テスト: 合格
	アンケート: 回答済
修了証発行日: 2016年09月28日(水)	修了証No: 8258329799

ログアウト

ヘルプ

パスワード・メールアドレス変更

お問い合わせ

¥ 有料講座申込履歴

受講申込ボックス

学習履歴

講座一覧

スタートページ

4 パスワード、メールアドレスの変更

会員以外の方は「パスワード・メールアドレス変更」をクリックすると、以下のページが表示されます。

※会員の方は生涯研修制度管理システムから変更をお願いします。

パスワード変更の場合は、画面上部の指示に従い、新しいパスワードを入力して、「パスワード変更」ボタンをクリックしてください。

(※パスワードは、半角英数字・記号4～16文字以内でお願いします。なお、パスワードの管理は厳重に行ってください。お忘れ時の際は、ログイン画面の「パスワードを忘れた方はこちら」から確認してください。)

メールアドレスを変更の場合は、画面下部の指示に従い、新しいメールアドレスを入力して、「メールアドレス変更」ボタンをクリックしてください。

The screenshot shows the user profile page for the Japanese Association of Certified Social Workers. The header includes the organization's name and logo. The left sidebar contains navigation buttons: 'スタートページ', '講座一覧', '学習履歴', '受講申込ボックス', '有料講座申込履歴', 'お問い合わせ', 'パスワード・メールアドレス変更' (highlighted with a red arrow), 'ヘルプ', and 'ログアウト'. The main content area is divided into two sections: 'パスワード・メールアドレス変更' and 'パスワード・メールアドレス変更'. The top section is for password change, with a text box for the current password, and three text boxes for the new password (current, new, confirm). Below these are instructions: '※パスワードの形式：4桁以上・16桁以下の半角英数字や記号' and '※使用可能な記号：@!#+-./:?[]_'. A 'パスワード変更' button is highlighted with a red dashed box. The bottom section is for email address change, with a text box for the current email address (fukushi@taro.jp) and two text boxes for the new email address (new, confirm). A 'メールアドレス変更' button is also highlighted with a red dashed box.

5 ログアウト

ログアウトされる際は、「ログアウト」をクリックしてください。

公益社団法人 日本社会福祉士会
Japanese Association of Certified Social Workers

氏名: 福社 太郎
メールアドレス: fukushi@taro.jp
学習開始: 2016年09月28日(水)[10:11]
ログイン回数: 10
前回学習日: 2016年09月28日(水)[14:26]

スタートページ

講座一覧

学習履歴

受講申込ボックス

有料講座申込履歴

お問い合わせ

パスワード・メールアドレス変更

ヘルプ

ログアウト

スタートページ

2016年●月●日より、研修サイトがオープンしました。

お知らせ

福社 太郎 さんへ

現在、新しいお知らせはありません。

ログアウトされる際は、
こちらをクリックしてください。

6 インターネット受講に必要な環境

① パソコン／インターネット環境

インターネット受講には、下表に示すパソコン/インターネット環境が必要です。

項目		最低構成	推奨構成
ソフトウェア	OS	Windows 8.1, Windows 10 Mac OS X 10.11, iOS 10.3, Android 8.0 以上	
	ブラウザ	Internet Explorer 11 Mozilla Firefox 57 Safari 11 Google Chrome 64 JavaScript有効*2 Cookie 有効*2	
	動画プレーヤー*1	HTML5プレーヤー*1	
ハードウェア	プロセッサ	Celeron 1GHz 以上	Celeron 1.5GHz 以上
	メモリ	256 MB以上	512 MB以上
	HDD	100MB以上の空き容量	
	ディスプレイ	解像度1024×768(XGA)以上 オーバーレイ機能対応	
	サウンド機能	DirectSounds対応のサウンドカード	
インターネット	回線速度(帯域)	1Mbps以上 (ブロードバンド)	
	プロトコル	HTTP, HTTPS	
	ポート番号	ストリーミング動画配信ポート : 80(http), 443(https) (端末側、ルータ側で開放設定)	

*1 動画の視聴には、HTML5プレーヤーをサポートしたブラウザが必要です。

*2 JavaScriptおよびCookieを有効にする方法は次項の「②ブラウザの設定」を参照してください。

※サポート期間外のOS、ブラウザは対応していません。

② ブラウザの設定

インターネット受講およびアンケート提出を行うには、ブラウザ(Internet Explorer)にてJavaScriptおよびCookieを有効にする必要があります。

これらは、Internet Explorerの標準設定(初期設定)で有効になっておりますが、事務所・会社等のパソコンで設定変更が行われている場合、あるいはご自身で設定変更を行った場合は、下記手順に従って、標準設定(初期設定)に戻してください。

またCSSやフォントスタイル等の機能を無効にしている場合は有効にしてください。

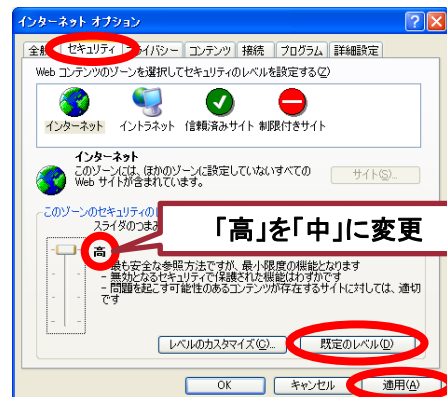
注意:事務所や会社のネットワーク内で実行する場合は、必ず事前にネットワーク/システム管理者にご相談ください。

1. Internet Explorerを起動し、「ツール」→「インターネットオプション」を選択します。



2. インターネットオプション画面で、「セキュリティ」タブをクリックします。

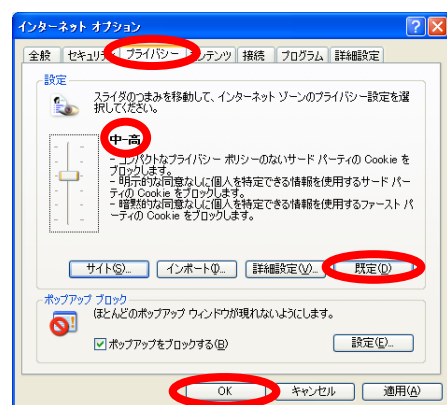
「このゾーンのセキュリティレベル」が“高”または“カスタム”になっている場合は、「既定のレベル」ボタンをクリックし、“中”に変更してください。その後「適用」ボタンをクリックしてください。



3. インターネットオプション画面で、「プライバシー」タブをクリックします。

セキュリティレベルが“中-高” “高” “すべてのCookieをブロック”、または“カスタム”になっている場合は、「既定」ボタンをクリックし、“中”に変更してください。

その後「OK」ボタンをクリックしてください。
以上で標準設定(初期設定)に復帰します。



注意:インターネット受講/アンケート提出が終わったら必ず元の設定に戻してください。

7 トラブル対処法

- ログインできない(トラブル事例①)
- ビデオが表示されない(トラブル事例②)
- 音が聞こえない(トラブル事例③)

トラブル事例 ①「ログインできない」

トップ画面表示の際「何も表示されない」、または「ログイン」ボタンをクリックしても何も反応がない。

■ 対処法1

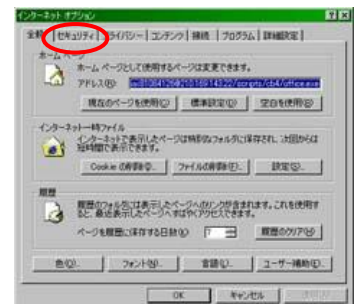
Internet Explorerの設定でアクティブスクリプト(JavaScript)が“有効”になっていないことが原因です。

注意: 事務所や会社のネットワーク内で実行する場合は、必ず事前にネットワーク/システム管理者にご相談ください。

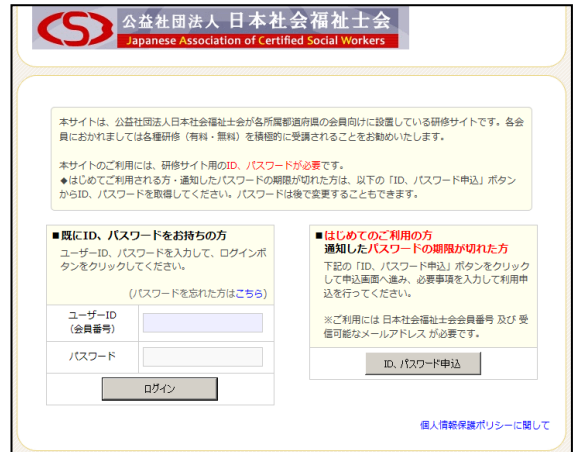
1. Internet Explorerのメニューバーから「ツール(T)」→「インターネットオプション(O)」を選択します。



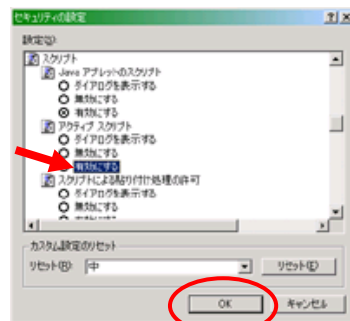
2. 「インターネットオプション」画面の「セキュリティ」タブをクリックします。



3. 「レベルのカスタマイズ」をクリックします。



- 「スクリプト」の「アクティブスクリプト」の項目で、「有効にする」にチェックを入れて「OK」をクリックしてください。



■対処法2

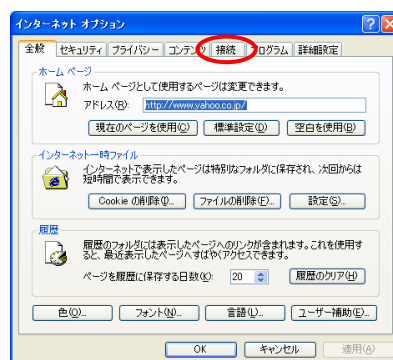
会社や学校のネットワークでプロキシサーバーを使用している場合は次の手順で設定を変更してください。

注意: 事務所や会社のネットワーク内で実行する場合は、必ず事前にネットワーク/システム管理者にご相談ください。

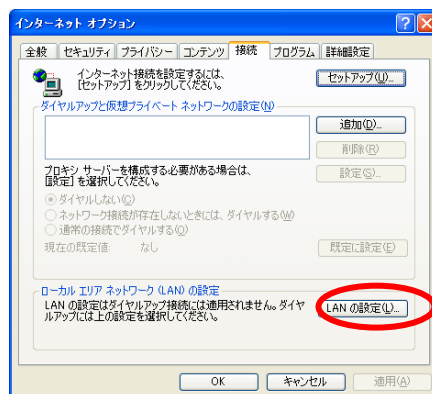
- Internet Explorerのメニューバーから「ツール (T)」→「インターネットオプション (O)」を選択します。



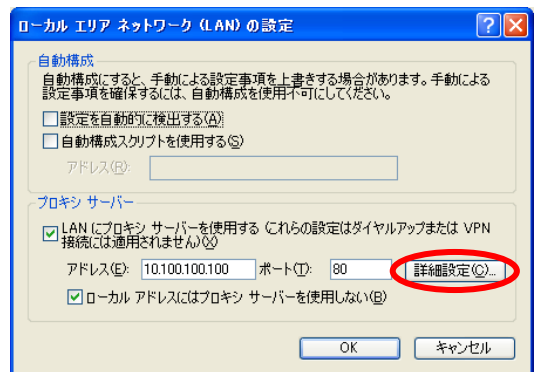
- 「インターネットオプション」画面の「接続」タブをクリックします。



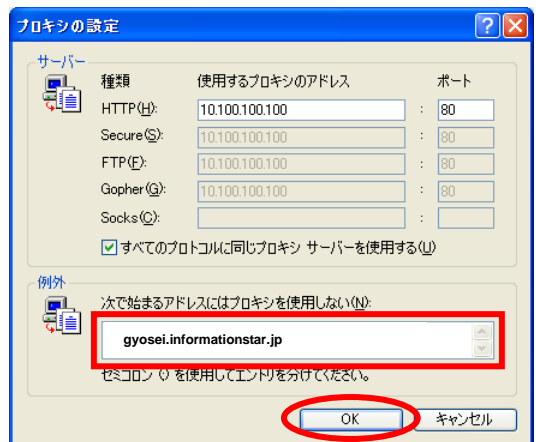
- 「LANの設定 (L)」をクリックします。



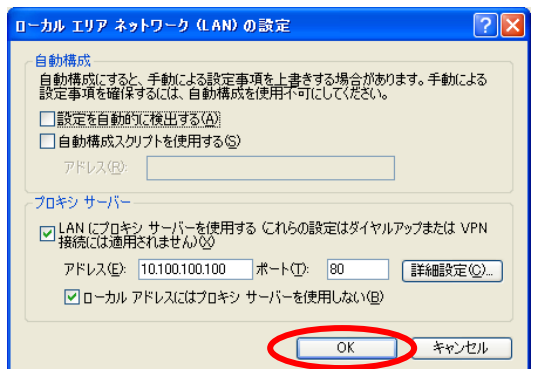
4. 「詳細設定 (C)」をクリックします。



5. 「次で始まるアドレスにはプロキシを使用しない(N):」欄
「jacsw.informationstar.jp」と
「as.smartstream.ne.jp」を入力し、「OK」
ボタンをクリックします。



6. 「OK」ボタンを押して、すべての画面を閉じます。



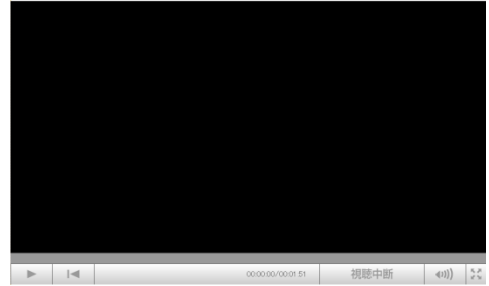
注意: 事務所や会社のネットワーク内で実行する場合は、必ず事前にネットワーク/システム管理者にご相談ください。

トラブル事例 ②「ビデオが表示されない」

学習画面のフレーム部分は表示されるが、ビデオ映像が表示されない(または映像が動かない)。

■対処法1

インターネット回線速度が遅い事が原因の一つです。学習のインターネット環境として、ADSL相当以上のブロードバンド環境をご用意いただく事をお願いしていますが、ブロードバンドでも時間帯によっては回線が混み合って速度が落ちる事があります。その場合、時間をおいてアクセスしなおしてください。



■対処法2

ご利用のインターネット回線によっては、ファイアウォール、UTM、IDP、プロキシサーバなどのセキュリティが導入されている場合があります。

注意: 事務所や会社のネットワーク内で実行する場合は、必ず事前にネットワーク/システム管理者にご相談ください。

1. 以下のプロトコル開放、ポート開放、サーバ指定などのセキュリティポリシーの変更をしてください。

プロトコル: HTTP, HTTPS
ポート番号: 80, 443
サーバ: jacsw.informationstar.jp
as.smartstream.ne.jp

2. プロバイダーのセキュリティオプション、セキュリティ機器、セキュリティシステムなどをご利用の場合、上記設定でも視聴できない場合があります。その場合には、セキュリティシステムの担当者に確認をしてください。

参考)

Windowsファイアウォールでポートを開く
<https://docs.microsoft.com/ja-jp/windows/security/threat-protection/windows-firewall/create-an-inbound-port-rule>

Mac OS X : ポートとは
<http://support.apple.com/ja-jp/HT4634>

トラブル事例 ③「音が聞こえない」

対処法

- 音声出力機能付きのパソコンかどうか確認してください。
- パソコン側のボリュームコントロールを調節してください(図1)。
- 学習画面下部のボリュームコントロールを調節してください(図2)。
- スピーカー(外付け、モニター内蔵、ノートPC本体に内蔵)、ヘッドフォン等のON/OFFスイッチとボリュームコントロールを確認してください。

